

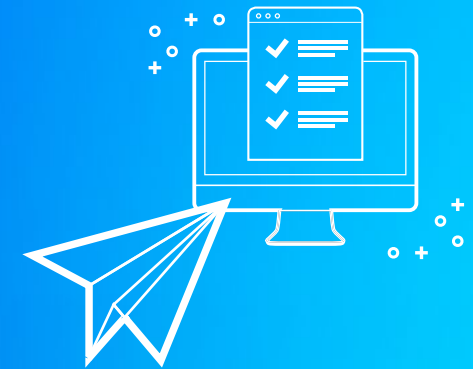
ÉTUDE ATREUS 2023

TOURNANT ÉNERGÉTIQUE ET SES CONSÉQUENCES

Chers lecteurs, chères lectrices,

le **Tournant énergétique** a des répercussions importantes sur notre économie et nous pose la question de savoir si la compétitivité en Allemagne est menacée par rapport au reste du monde. En tant que **facteur de localisation** central, l'**énergie** devient de plus en plus importante. Si la transition énergétique n'est pas mise en œuvre de manière réfléchie et en tenant compte des aspects économiquement compatibles pour les acteurs du marché, le risque de désindustrialisation de notre pays est réel.

C'est ce que montre notre récente étude « Energiewende und ihre Folgen » (Le tournant énergétique et ses conséquences), qui a été réalisée en juillet 2023 auprès de 440 cadres supérieurs de haut niveau - dont des directeurs généraux, des membres de conseils d'administration, de conseils de surveillance et des managers de transition de différents secteurs. L'étude donne un aperçu important des défis importants anticipés et réfléchis par l'économie allemande afin de pouvoir continuer à fonctionner avec succès et de manière durable dans les années à venir.



Résumé exécutif

1. Moteur de la transformation de la société allemande Secteur de l'énergie :

- La garantie de la sécurité d'approvisionnement, le contrôle des coûts et la compétitivité ont pris une importance considérable au cours des 12 à 18 derniers mois
- La protection du climat et la durabilité restent un thème central

2. Importance du thème de l'énergie (approvisionnement, coûts pour les entreprises :

- Près des trois quarts des personnes interrogées estiment que les coûts de l'énergie et la sécurité de l'approvisionnement sont importants, voire très importants pour leur entreprise par rapport à d'autres critères
- L'importance a fortement ou très fortement augmenté dans près de 70 % des cas.

3. Évaluation du contexte actuel en Allemagne

- Une amélioration fondamentale est considérée comme urgente : Plus de 80 % estiment qu'il faut optimiser les coûts et près de 80 % la sécurité de la planification.

4. Importance pour les entreprises de la pratique actuelle des procédures d'autorisation dans le contexte de la transition énergétique (p. ex. construction de nouvelles lignes, d'éoliennes) :

- 60 % considèrent ce sujet comme pertinent, voire très pertinent, tandis que plus de 95 % perçoivent les processus comme étant trop lents

5. Pertinence du thème de l'énergie pour les décisions d'implantation :

- Près de 87 % considèrent que le thème de l'énergie est pertinent ou très pertinent pour les décisions d'implantation.

6. Niveaux dans les entreprises qui traitent des questions énergétiques et prennent des décisions en la matière :

- Au plus haut niveau, près de 88 % des membres du conseil d'administration ou de la direction générale

7. Clarté d'un concept énergétique global pour l'Allemagne :

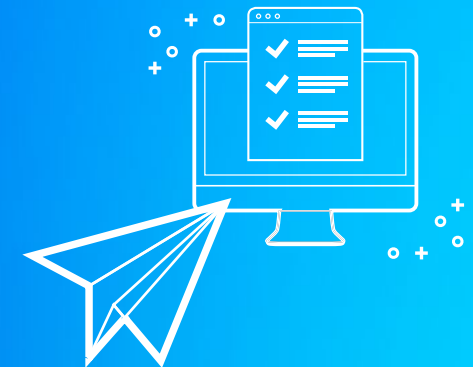
- Il manque une vision commune en termes d'objectifs : 74 % les trouvent moins clairs ou pas clairs du tout

8. L'importance d'un prix subventionné pour l'électricité pour les entreprises :

- Les avis sont variés : Pour deux tiers d'entre eux, cela est important, mais avec certaines restrictions (dans le temps ou uniquement pour les industries à forte consommation d'énergie). Un tiers considère qu'il s'agit d'une mesure inappropriée qui pourrait freiner la transition énergétique.

9. Evolution par rapport à la transition énergétique, à l'évolution des compétences et au besoin de savoir-faire externe dans les 1 à 3 prochaines années :

- 73 % de tous les participants voient un besoin grave ou très grave en termes de savoir-faire externe.





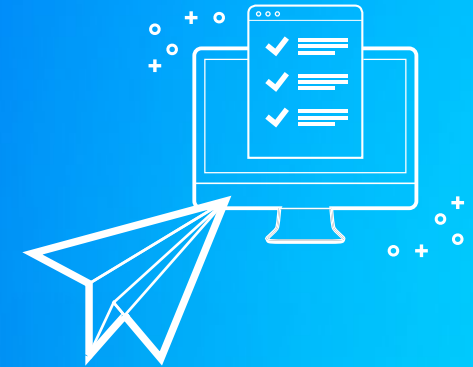
MARTIN SCHULZ

Partenaires & Directeur, chef de
Solution Group énergie et environnement
martin.schulz@atreus.de
Tél. : +49 89 45 22 49-115



THOMAS GLÄSER

de la direction de Solution Group
Grands projets d'infrastructure
thomas.glaesser@atreus.de
Tél. : +49 89 45 22 49-555



Le cadre de l'étude

- + **Période de l'enquête** : Juillet 2023
- + **Méthode** : Enquête en ligne par questionnaire avec questions ouvertes et fermées
- + **440 participants au niveau C**





« Près de neuf entreprises sur dix abordent désormais la question de l'approvisionnement en énergie au plus haut niveau de la direction. Notre étude montre que la sécurité d'approvisionnement et les coûts de l'énergie sont devenus des thèmes clés encore plus pertinents pour les décideurs d'entreprise au cours des derniers mois. Près des trois quarts considèrent actuellement ces champs comme importants ou très importants par rapport à d'autres critères - une nette augmentation par rapport à l'année dernière" »

MARTIN SCHULZ

Partenaire & Directeur, responsable de Solution Group énergie et environnement

Comment jugez-vous les **conditions générales actuelles des marchés de l'énergie** par rapport à la transformation du secteur énergétique ?

32,20 %

142

FREIN car la sécurité de l'approvisionnement et la réduction des risques et la compétitivité sont prioritaires

55,33 %

244

TOUT AUSSI IMPORTANTS - avec des horizons temporels différents

12,47 %

55

CATALYSEUR CLAIR pour les investissements dans la durabilité et la neutralité carbone

Augmentation massive de 12 points de pourcentage par rapport à l'année précédente, pour atteindre 32 points de pourcentage.

Veillez classer les **moteurs suivants selon leur importance pour la transformation** du secteur énergétique allemand (trier par priorité)



Comment l'importance de ces moteurs (de la question 2) a-t-elle évolué au cours des 12 - 18 derniers mois ?



* (réduction des contraintes administratives, accélération des procédures d'autorisation, incitations à l'investissement, Réglementations pour les nouveaux marchés : par ex. H2)



« La politique s'efforce à grands pas de réduire les obstacles liés aux processus d'autorisation. Mais les initiatives actuelles ne sont pas encore suffisantes - nous devons agir plus rapidement et prendre des décisions plus ambitieuses, sinon les objectifs climatiques, d'une part, et la compétitivité de notre économie en tant que participant au marché de l'énergie, d'autre part, seront gravement menacés. A cela s'ajoute la raréfaction des ressources en matériel et en personnel, par exemple les entreprises de construction, qui sont également très sollicitées dans le cadre de la construction de routes et de voies ferrées. Pour toutes les mesures, les capacités ne sont pas suffisantes à l'heure actuelle »

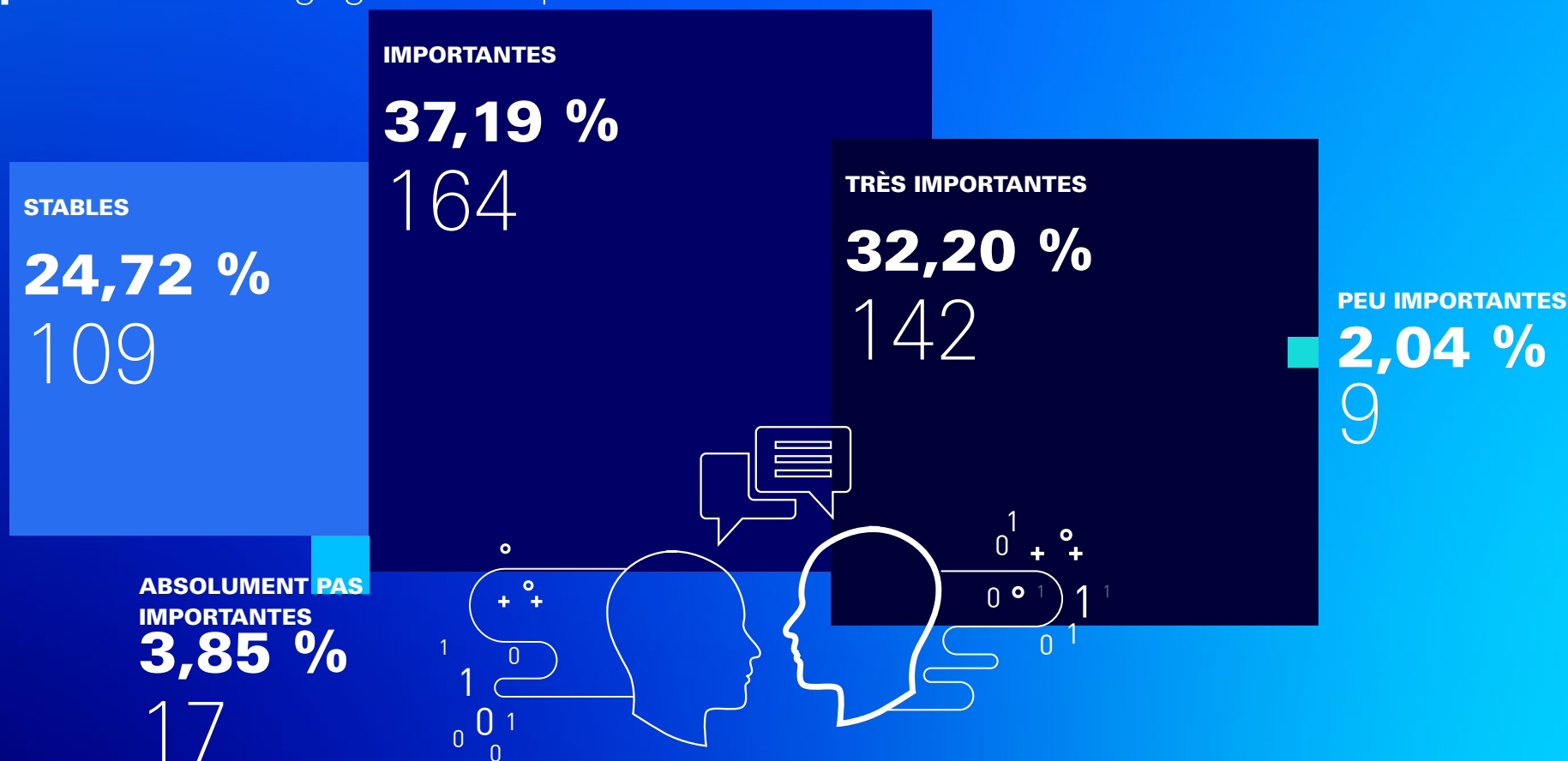
THOMAS GLÄBER

Directeur & Responsable de Solution Group Grands projets d'infrastructure

Quelle est l'importance du thème de **L'énergie (approvisionnement, coûts)** pour **votre entreprise**?

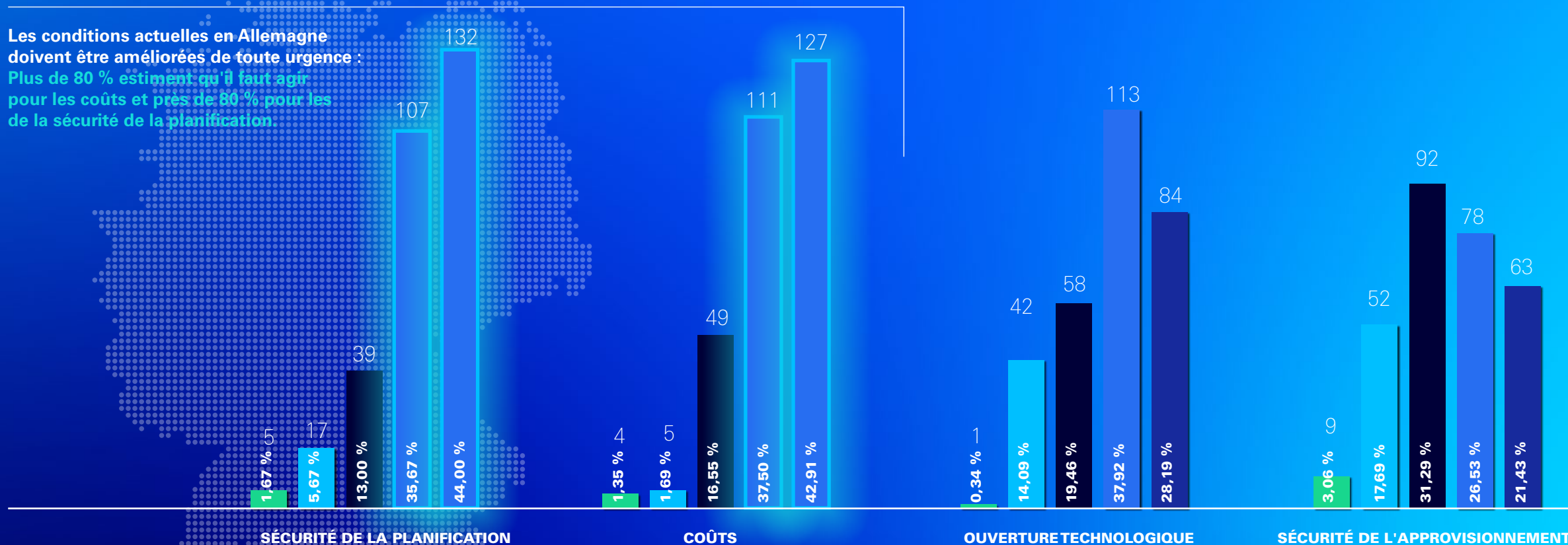


Dans quelle mesure les questions énergétiques concernant la **sécurité d'approvisionnement, les coûts et l'approvisionnement en énergie** dans **vo**tre **entreprise** ont-elles gagné en importance ?



Comment jugez-vous les conditions actuelles **en Allemagne** sur les thèmes suivants :

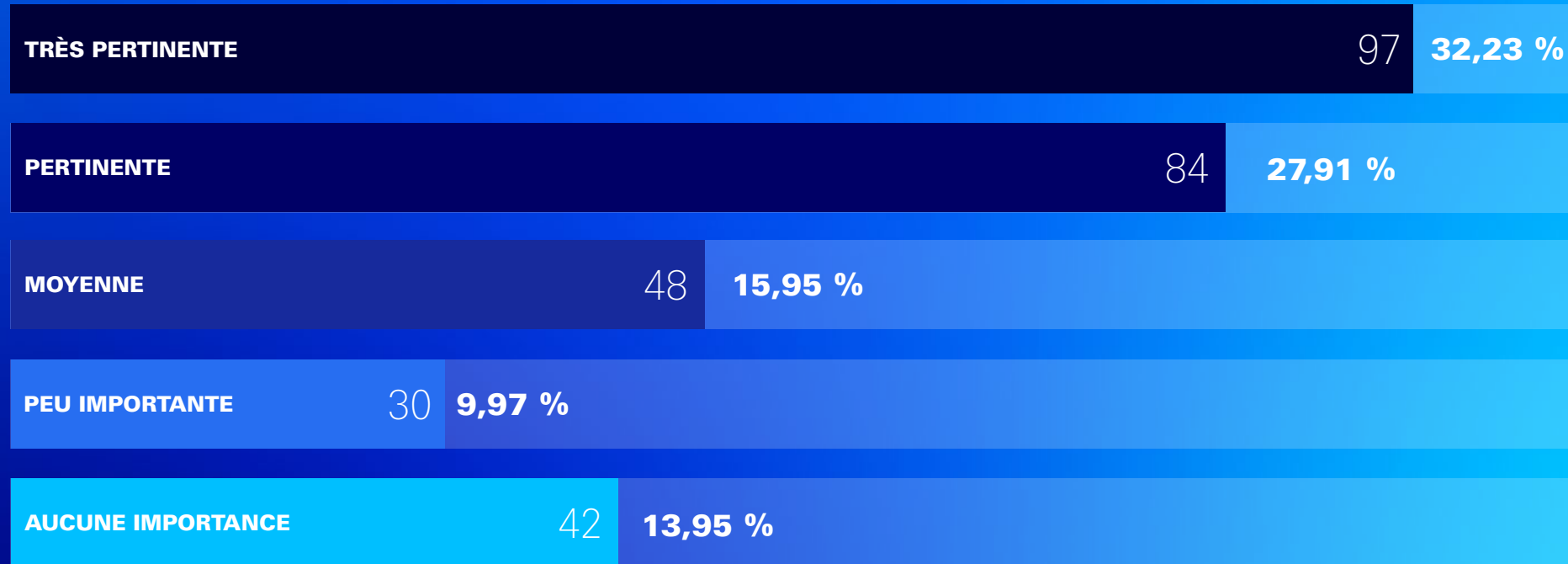
Les conditions actuelles en Allemagne doivent être améliorées de toute urgence : Plus de 80 % estiment qu'il faut agir pour les coûts et près de 80 % pour les de la sécurité de la planification



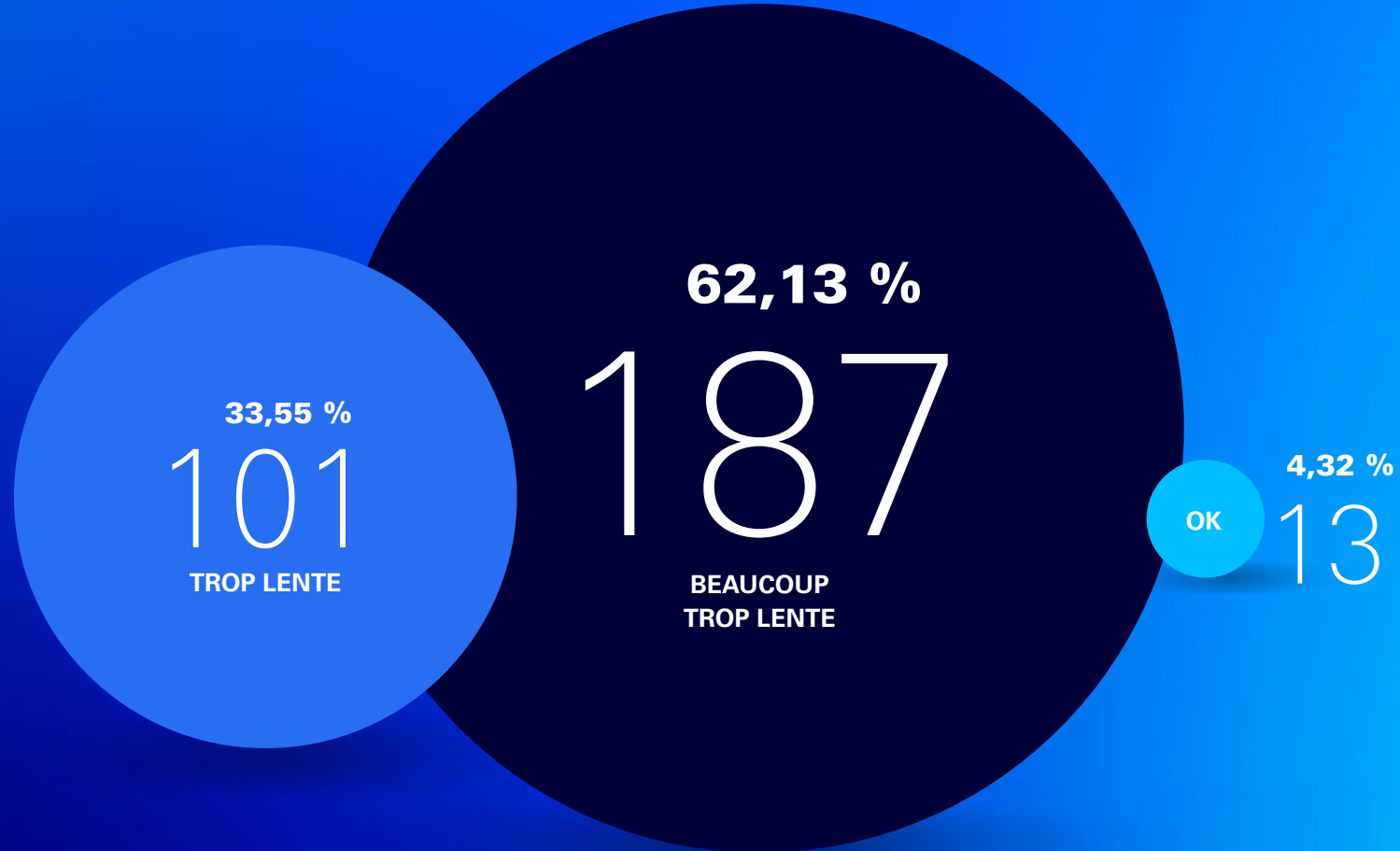
CLASSEMENT :
DE TRÈS BIEN(1) À TRÈS FORT
'DESOIN D'AMÉLIORATION (5)



Quelle importance la **pratique actuelle des procédures d'approbation** en lien avec la transition énergétique a-t-elle pour **votre entreprise** (ex. Construction de nouvelles lignes, éoliennes, etc.) ?



Que pensez-vous de la question 7 concernant **la vitesse** ?



Quelle est la pertinence du thème de l'énergie pour **les décisions d'implantation** au sein de **votre entreprise** ?



À quel niveau les questions énergétiques sont-elles discutées et décidées dans votre entreprise ?



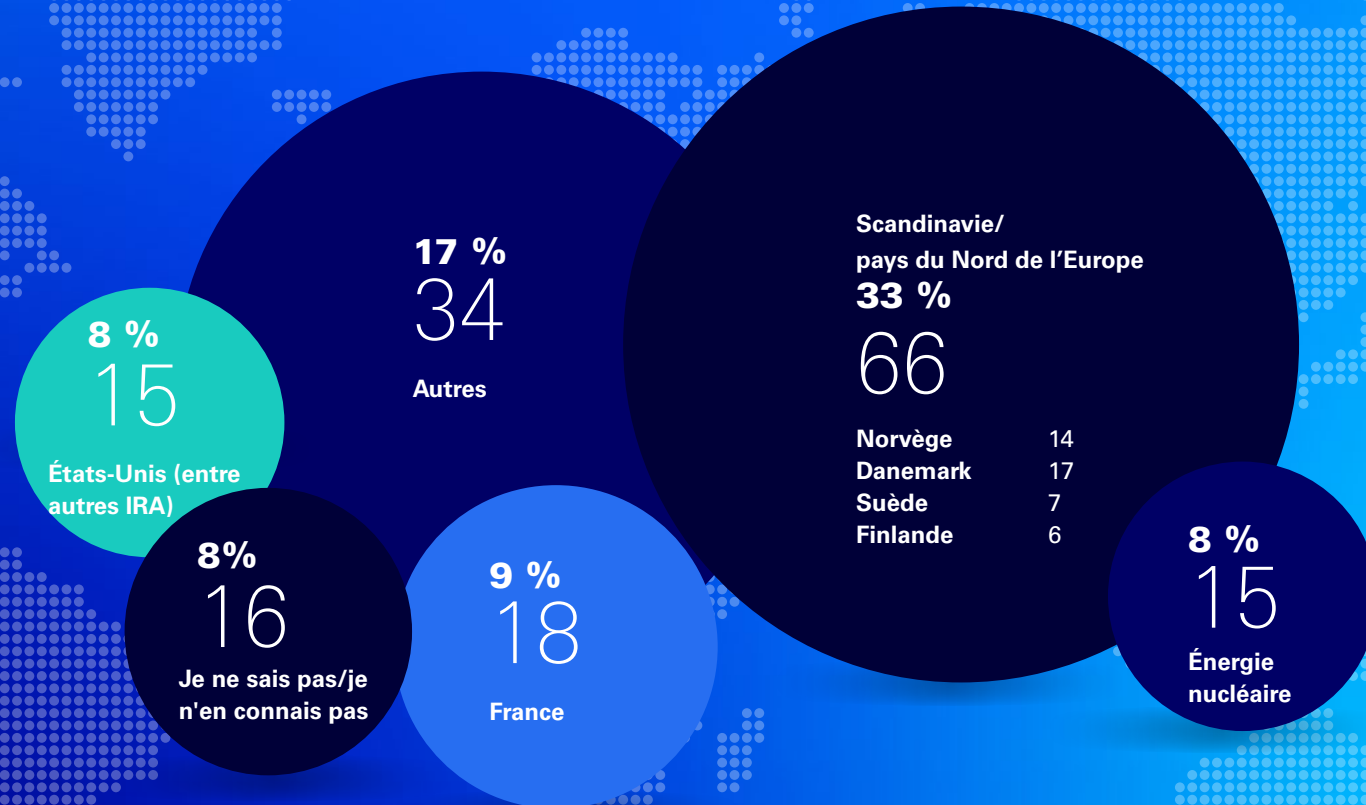
Que pensez-vous de la **la clarté d'un concept énergétique global** pour l'Allemagne ?



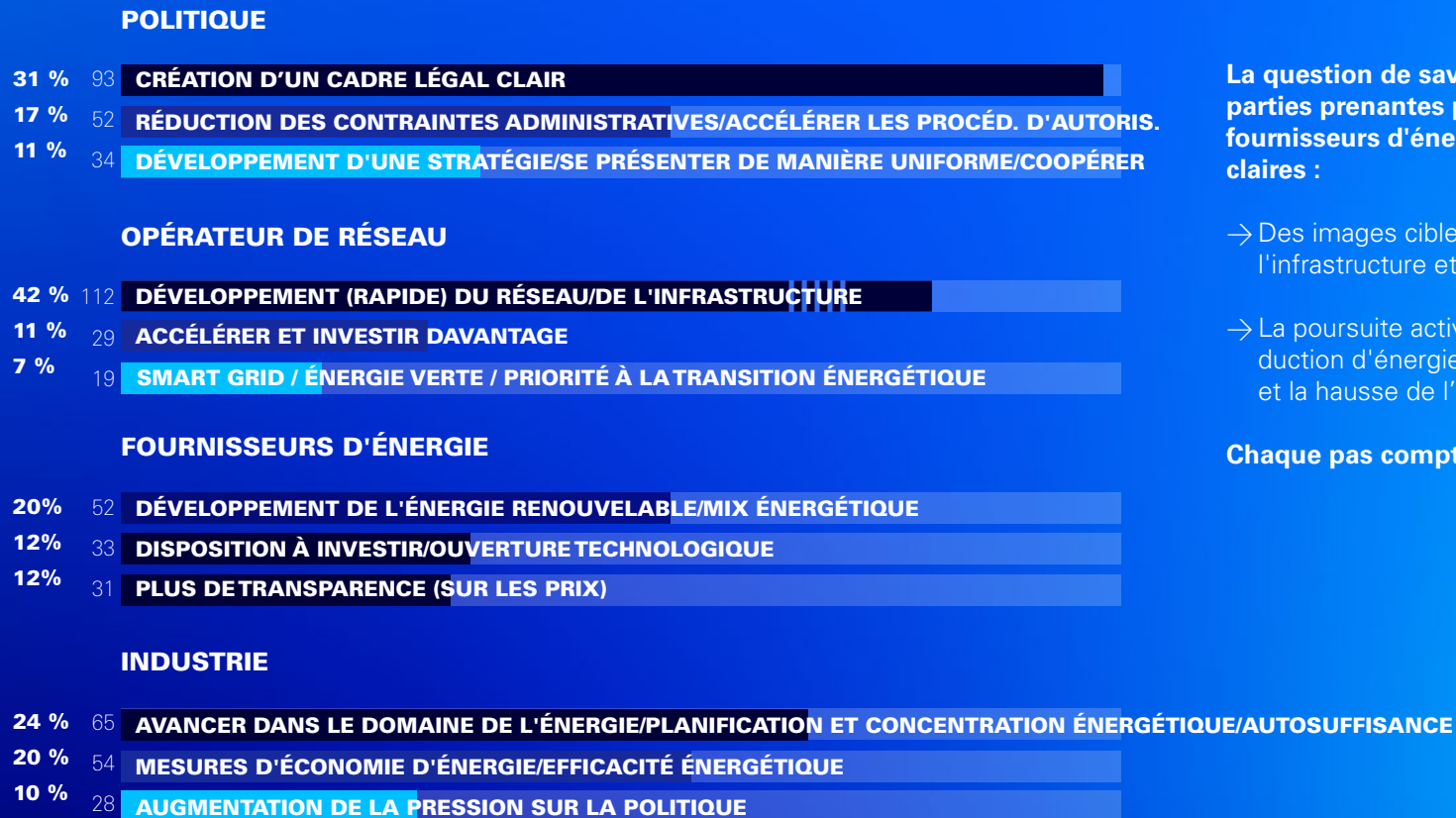
Quels sont les exemples de bonnes pratiques en matière de transition énergétique **dans d'autres pays** ou de constellations ?

Meilleures pratiques

- Production charge de base (énergie nucléaire) et énergie renouvelable
- Approche globale de la transition énergétique (électricité, chaleur), couplage des secteurs
- Un cadre politique clair
- Mise en œuvre pragmatique et orientée vers les solutions



Question ouverte : Que peuvent apporter les **parties prenantes concernées** ?



La question de savoir quelle peut être la contribution des parties prenantes politiques, des opérateurs de réseaux, des fournisseurs d'énergie et de l'industrie impose des exigences claires :

→ Des images cibles claires pour une extension rapide et simple de l'infrastructure et du développement des énergies renouvelables.

→ La poursuite active du tournant énergétique, y compris la production d'énergie décentralisée et la hausse de l'efficacité énergétique.

Chaque pas compte pour construire un avenir durable !

Dans quelle mesure le fait d'avoir un **prix de l'électricité industrielle subventionné** est-il important pour les entreprises ?

TRÈS IMPORTANT - SINON, L'INDUSTRIE ALLEMANDE PAR RAPPORT AU NIVEAU INTERNATIONAL	70	23,18 %
IMPORTANT - MAIS SEULEMENT POUR LES INDUSTRIES À FORTE CONSOMMATION D'ÉNERGIE	79	26,16 %
IMPORTANT POUR TOUTES LES INDUSTRIES - MAIS FORTEMENT LIMITÉ DANS LE TEMPS	49	16,23 %
MAUVAISE MESURE - FREINE LA TRANSITION ÉNERGÉTIQUE EN GÉNÉRAL, RÉDUIT LA COMPÉTITIVITÉ DE NOTRE APPROVISIONNEMENT ÉNERGÉTIQUE ET FREINE L'INNOVATION	104	34,44 %

Quelle serait votre principale exigence concernant le prix de l'électricité industrielle ?

- Compétitif, comparable au niveau international
- Bon marché/le plus bas possible
- Planifiable/stable/transparent

Question ouverte : Où voyez-vous **un grand potentiel** dans la transition énergétique pour votre entreprise, **pour en bénéficier ?**

Réponses les plus fréquentes :

- Développement de l'énergie verte/Transition énergétique/Neutralité carbone
- Innovations techniques/numérisation
- Des prix stables et prévisibles
- Développement de l'efficacité énergétique
- Indépendance vis-à-vis de facteurs externes
- Hydrogène vert
- Conseil
- Emigration à l'étranger
- E-mobilité
- Charbon, gaz et énergie nucléaire

Quelle évolution attendez-vous dans le contexte de la transition énergétique et ses effets concernant **l'évolution des compétences et les besoins de savoir-faire externe** dans les 1 à 3 prochaines années ?



Question ouverte : **Quelles sont les compétences** considérez-vous comme particulièrement pertinentes dans le contexte ?

Réponses les plus fréquentes :

- Innovation/Technologie/Numérisation
- Savoir-faire et expertise en matière de développement durable
- Efficacité énergétique/économies d'énergie/gestion de l'énergie
- Approche holistique
- Attirer les professionnels
- Ouverture/Objectivité/Indépendance
- Politique et subventions
- Compétence de transformation
- Gestion des coûts
- Conseil en stratégie
- Sécurité de l'approvisionnement
- Résilience



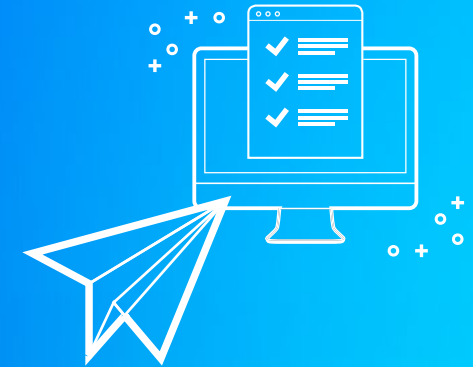
MARTIN SCHULZ

Partenaires & Directeur, chef de
Solution Group énergie et environnement
martin.schulz@atreus.de
Tél. : +49 89 45 22 49-115



THOMAS GLÄSER

de la direction de Solution Group
Grands projets d'infrastructure
thomas.glaesser@atreus.de
Tél. : +49 89 45 22 49-555



Cette enquête a été réalisée par Atreus GmbH en juillet 2023.

Clause de non-responsabilité

Le contenu et le résumé de cette enquête ont été compilés avec le plus grand soin possible, mais Atreus ne peut pas garantir l'exactitude de toutes les données.

Droits d'utilisation

Ce sondage est protégé par les droits d'auteur. Toute reproduction ou transmission à des tiers, même partielle, est soumise à l'autorisation préalable d'Atreus. Ce principe concerne aussi bien le contenu que les graphiques. Veuillez adresser vos demandes à presse@atreus.de.

Mentions légales

Atreus GmbH
Landshuter Allee 8
80637 Munich
Tél. : +49 89 452249-540
Télécopie : +49 89 452249-599

E-mail : kontakt@atreus.de