

ÉTUDE ATREUS 2023

L'ALLEMAGNE COMME SITE ÉCONOMIQUE 2023

Chers lecteurs, chères lectrices,

nous avons le plaisir de vous proposer cette étude sur l'évaluation de l'Allemagne en tant que site économique en 2023.

Elle donne un aperçu de la manière avec laquelle les dirigeants de l'économie allemande évaluent actuellement l'Allemagne et comment ils entendent gérer les incertitudes qui y règnent.

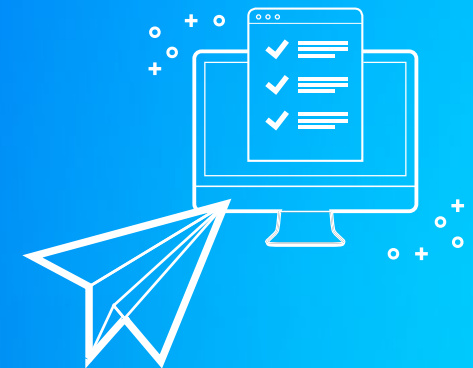
Elle met en évidence les mesures que les entreprises prévoient de prendre et celles demandées aux politiques pour maintenir le niveau de compétitivité.

STEFAN RANDAK

Partenaire & Directeur, responsable de Solution Group Automotive

stefan.randak@atreus.de

Tél. : +49 89 45 22 49-390



Messages clés

Doutes sur les choix politiques et inquiétudes sur les coûts d'implantation

L'étude actuelle réalisée par l'Automotive Solution Group d'Atreus reflète les évaluations de la situation actuelle ainsi que les stratégies des décideurs de différents secteurs afin de rester compétitifs dans un environnement mondial de plus en plus difficile.

Secteur de l'automobile : Doutes sur les choix politiques et inquiétudes sur les coûts d'implantation

Elle montre qu'une grande majorité des participants à l'étude issus du secteur automobile doutent que la politique pose les bons jalons pour le secteur. Les personnes interrogées estiment qu'il est urgent d'agir, notamment pour garantir des coûts d'implantation acceptables.

→ L'enquête révèle qu'une grande partie des décideurs du secteur automobile sont sceptiques quant à l'orientation politique de l'Allemagne.

→ Plus de 84 % des personnes interrogées ont exprimé des doutes quant à la capacité de la politique actuelle à donner l'impulsion nécessaire au secteur.

→ Il convient particulièrement de souligner la nécessité d'agir pour garantir des coûts de localisation et d'implantation acceptables : 76 % des personnes interrogées estiment qu'il est urgent d'agir.

→ Plus de la moitié des participants à l'étude du secteur automobile ont également cité la réduction des dépendances dans la chaîne d'approvisionnement (55 %) et la disponibilité de travailleurs qualifiés/jeunes talents (51 %) comme conditions permettant à l'Allemagne de revenir au premier rang des sites économiques .

→ Une personne interrogée sur trois (35 %) estime qu'il est désormais nécessaire d'agir dans le domaine du développement de logiciels opérationnels .

→ Le secteur considère actuellement comme moins important l'implantation d'usines de développement et d'assemblage de batteries (14 %).

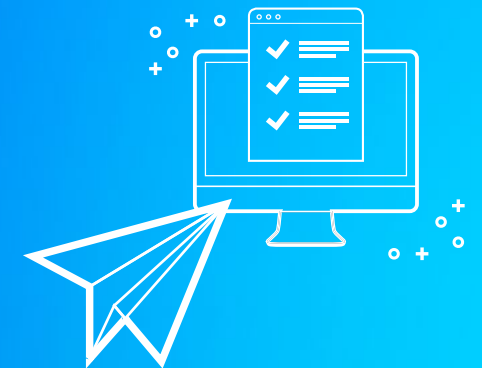
Messages clés

Tous les secteurs d'activité : désinvestissement dans le pays, investissement à l'étranger

L'étude révèle qu'un quart des entreprises interrogées, tous secteurs confondus, prévoient de réduire leurs investissements et leurs capacités en Allemagne au cours des deux prochaines années.

Parallèlement, plus de 50 % des entreprises déclarent vouloir investir à l'étranger au cours de la même période. Ici, l'accent est surtout mis sur les investissements au sein de l'UE (62 %), suivis par les États-Unis (38 %).

Seuls 18 % prévoient d'investir en Chine.





« Notre étude souligne les inquiétudes importantes, notamment parmi les hauts décideurs, concernant les problèmes actuels auxquels est confrontée l'Allemagne en tant que site économique. En particulier les dirigeants d'entreprises de l'industrie automobile ont des doutes sur l'orientation politique actuelle et sont motivés par des inquiétudes quant aux coûts d'implantation acceptables . Le fait qu'un quart des personnes interrogées dans tous les secteurs souhaitent réduire les investissements et les capacités en Allemagne au cours des deux prochaines années et qu'en même temps 65 pour cent se plaignent de l'effort administratif comme d'un obstacle aux décisions d'investissement en Allemagne, parle en faveur l'existence de cette tendance, souvent niée par les politiques, à savoir la vague de désindustrialisation »

STEFAN RANDAK

Partenaire & Directeur, responsable de Solution Group Automotive

Parmi les options de réponse suivantes, laquelle décrit le mieux
Votre fonction dans l'entreprise ?

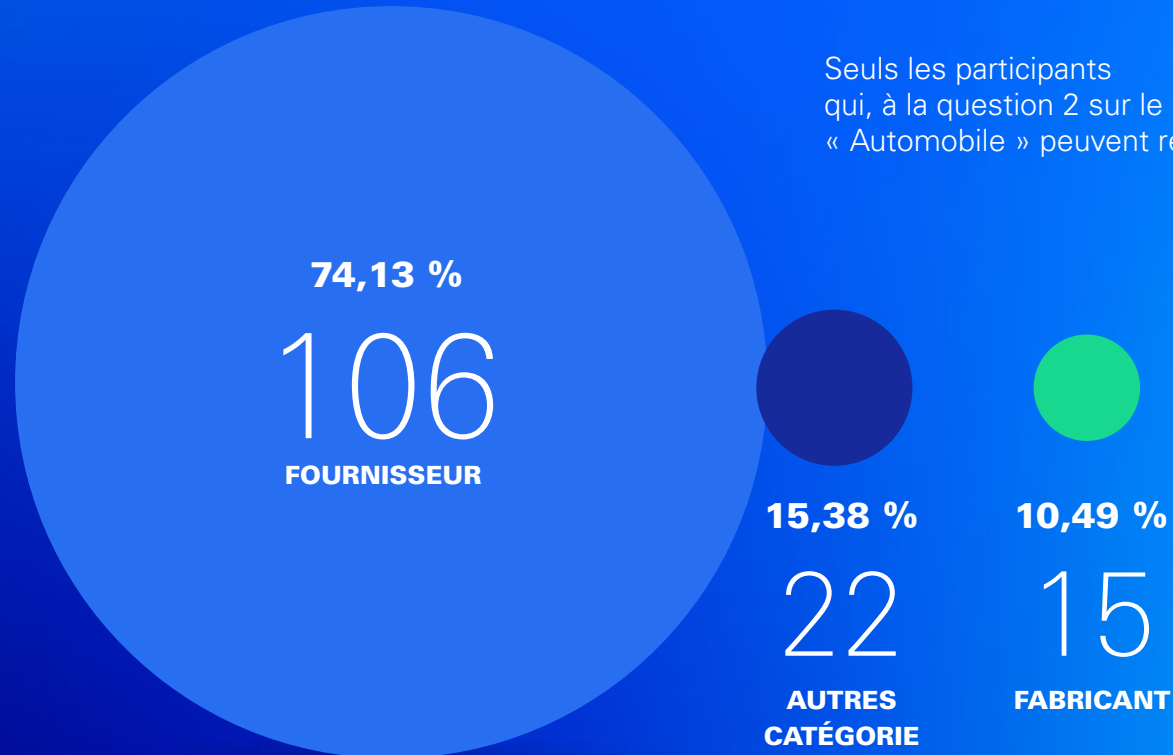


Parmi les options de réponse suivantes, laquelle décrit le mieux
le secteur dans lequel votre entreprise évolue





Quelle est la catégorie à laquelle **votre entreprise** appartient ?





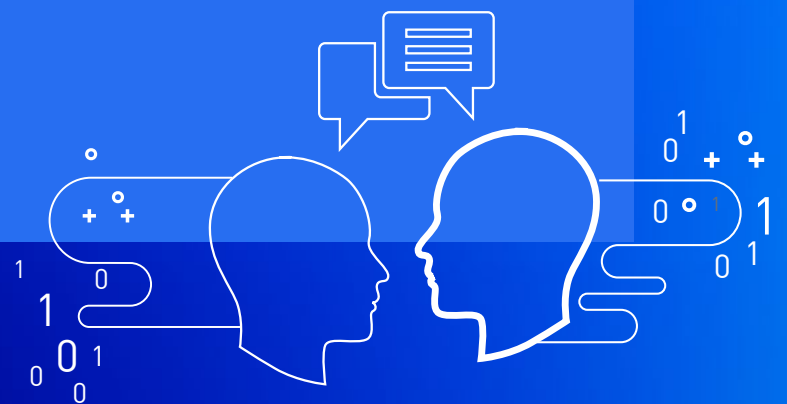
Pensez-vous que la **politique en Allemagne définit un cadre adapté au secteur automobile pour l'avenir ?**

OUI
9,79 %
14

NON
84,62 %
121

JE NE SAIS PAS
5,59 %
8

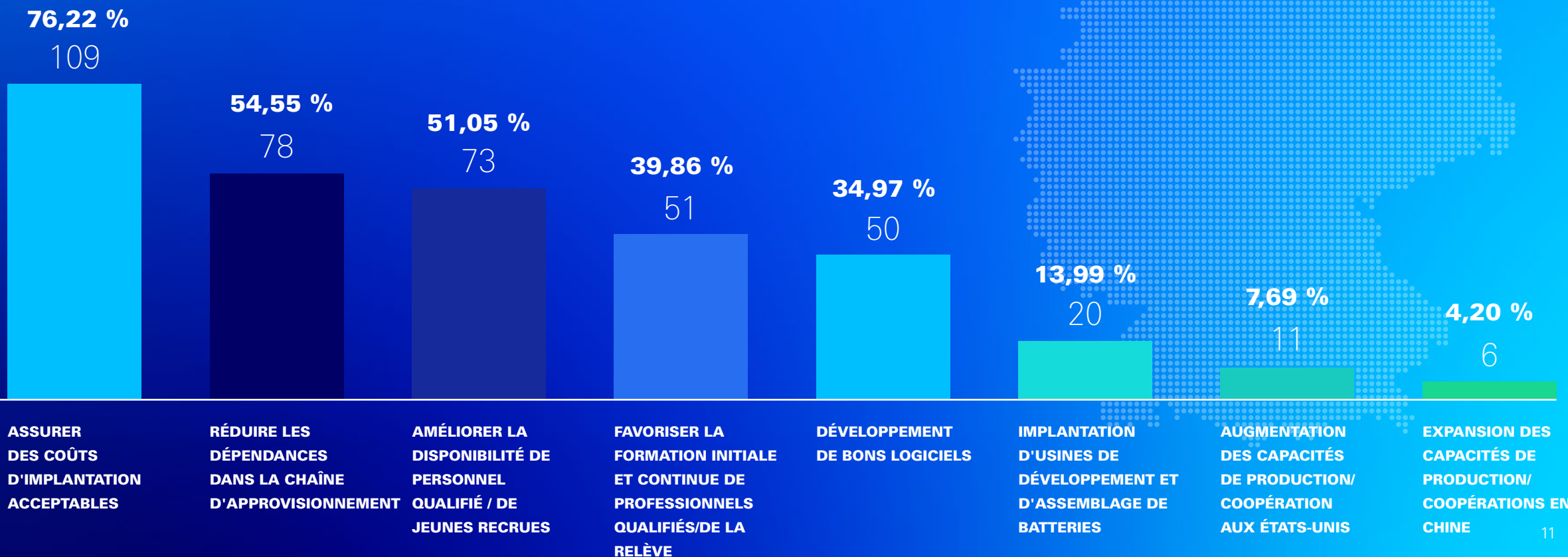
Seuls les participants qui, à la question 2 sur le secteur, ont répondu « Automobile » peuvent répondre.



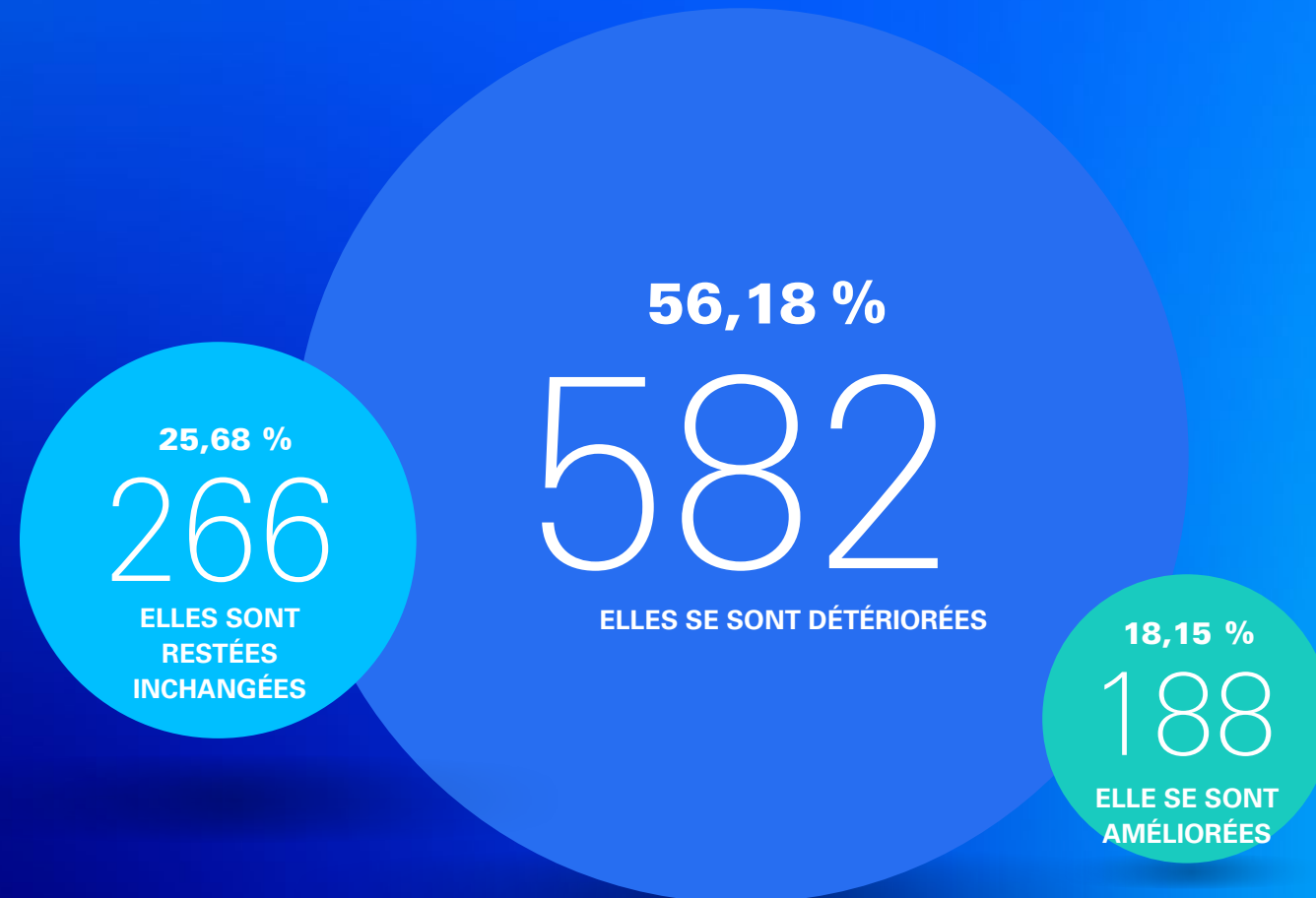


Selon vous, où se situe le plus grand **besoin d'action** pour assurer une position de leader à l'**industrie automobile allemande** ?

Seuls les participants qui, à la question 2 sur le secteur, ont répondu « Automobile » peuvent répondre.



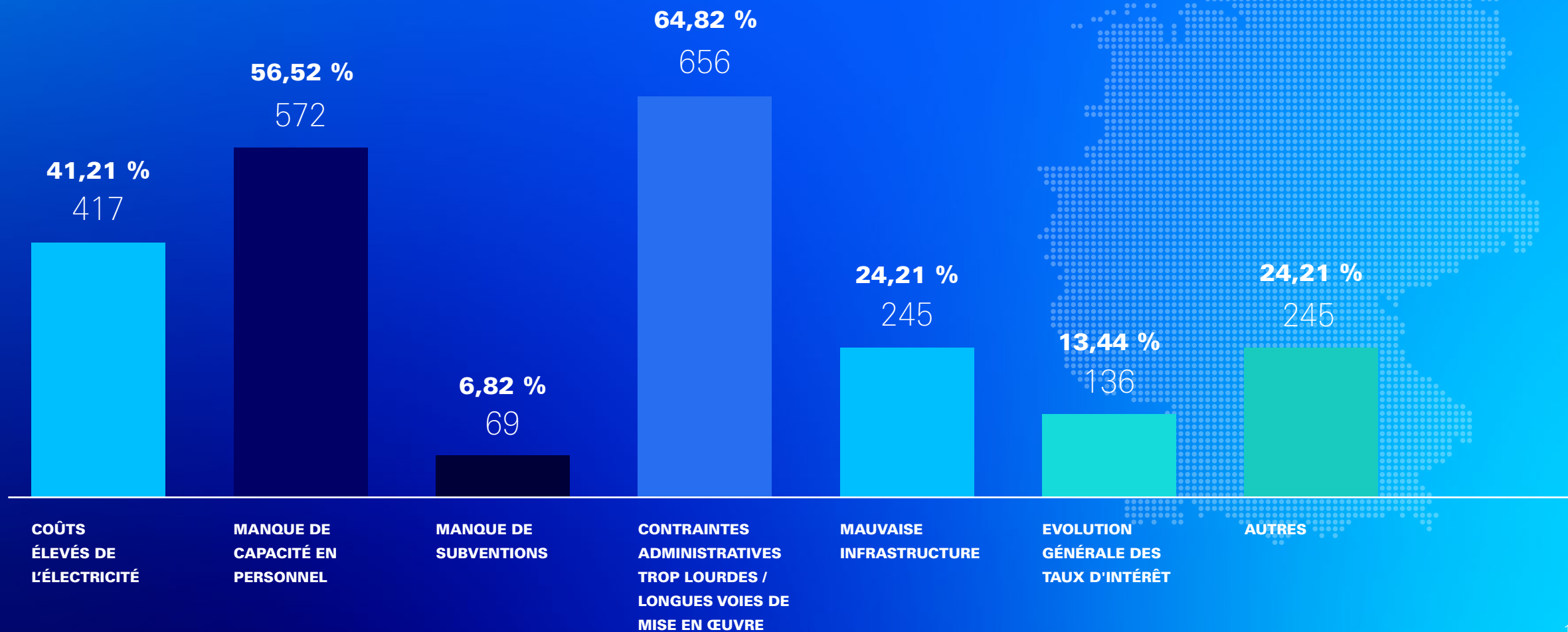
Comment sont désormais les **conditions-cadres** pour **votre entreprise** en Allemagne par rapport à **l'avant Coronavirus** ?



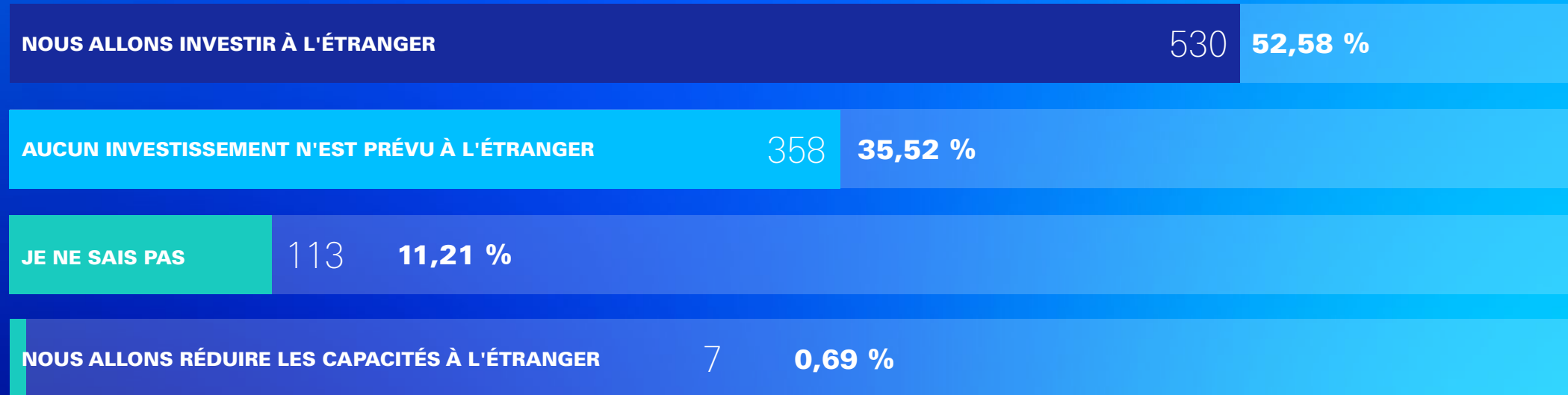
Votre entreprise prévoit-elle d'investir dans les 1 à 2 prochaines années **ou réduira-t-elle ses capacités ?**



Qu'est-ce qui rend actuellement plus difficile la **décision d'investissement pour votre entreprise** en Allemagne ?



Est-ce que **votre entreprise** au cours des 1 à 2 **prochaines années** investira ou réduira ses capacités à l'étranger?



Où **votre entreprise** investira-t-elle
à l'étranger au cours des 1 à 2 prochaines années ?

38,02 %

200

ÉTATS-UNIS

62,17 %

327

UE

(hors Allemagne)

18,44 %

97

Chine

29,47 %

155

Autres

Cette question n'a été posée qu'aux personnes ayant participé à la question 9 sur les investissements à l'étranger et ayant répondu « Nous allons investir à l'étranger ».

Qu'est-ce qui facilite la **décision d'investissement** pour l'étranger?



Cette question n'a été posée qu'aux personnes ayant participé à la question 9 sur les investissements à l'étranger et ayant répondu « Nous allons investir à l'étranger ».

Cette enquête a été réalisée par Atreus GmbH en août 2023.

Clause de non-responsabilité

Le contenu et le résumé de cette enquête ont été compilés avec le plus grand soin possible, mais Atreus ne peut pas garantir l'exactitude de toutes les données.

Droits d'utilisation

Ce sondage est protégé par les droits d'auteur. Toute reproduction ou transmission à des tiers, même partielle, est soumise à l'autorisation préalable d'Atréus. Ce principe concerne aussi bien le contenu que les graphiques. Veuillez adresser vos demandes à presse@atreus.de.

Mentions légales

Atreus GmbH
Avenue de Landshut 8
80637 Munich
Téléphone : +49 89 452249-540
Télécopie : +49 89 452249-599

E-mail : kontakt@atreus.de